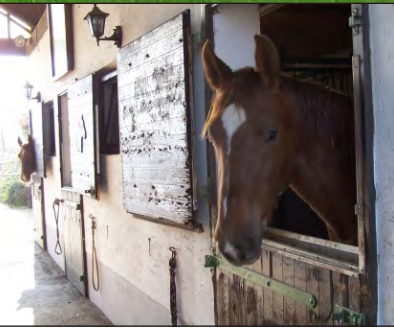
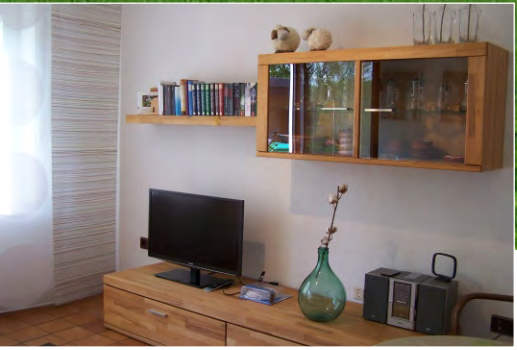
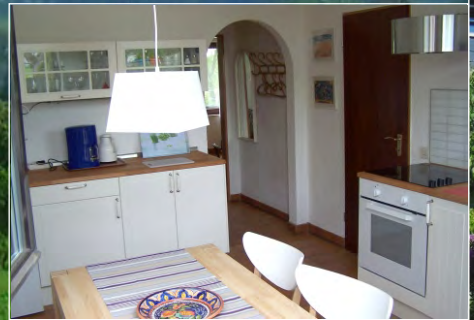




Die Ferienwohnung (für 2 Personen)
liegt auf der Höhe außerhalb des
beschaulichen Orts Nievern
(3 km bis Bad Ems, 15 km bis Koblenz).
Aus dem Wohn-Schlafzimmer
haben Sie diesen herrlichen Blick
auf Taunus, Westerwald und Hunsrück.

Familie Saftig
Birkenhof
56132 Nievern
T: 02603 5048180
M. 0171 7715821
e-mail: cs.comserv@t-online.de
www.birkenhof-stress-ade.de

Ferienwohnung
BIRKENHOF
– mitten in der Natur –
Bett und Box auch für Reiter



Die gemütliche, gepflegte Ferienwohnung (Erdgeschoss 42 qm) hat eigenen Zugang, Wohn-Schlafzimmer, Küche, Dusche/WC, Sauna, TV + Radio, Parkplatz am Haus, Liegewiese, Terrasse mit schönem Fernblick.

Reizvolle Wanderwege, Rheinsteig und Limes in der Nähe, Kanufahrten auf der Lahn, Vulkanpark in der Eifel, schöne Radwege entlang der Lahn, und, und, und... Ideal auch für Urlaub mit Pferd, Box und Weiden am Haus, schönes Ausreitgelände.

Weltkulturerbe ‚Mittelrheintal‘ vor der Haustür. Rhein, Lahn und Mosel locken mit Sehenswürdigkeiten und informativen Weinproben. Auch die vielseitige, gute Gastronomie in der näheren Umgebung ist einen Besuch wert. Ab Dezember 2012 Wellness im neuen Thermalschwimmbad in Bad Ems. Vielseitig kulturelles Angebot in Bad Ems und Koblenz.